

Reporte Mensual

octubre 2025



| Donaciones totales

RECAUDACIÓN TOTAL DE OCTUBRE

18.062.742

*nuevas + mensuales acumuladas



DONACIONES
NUEVAS

194

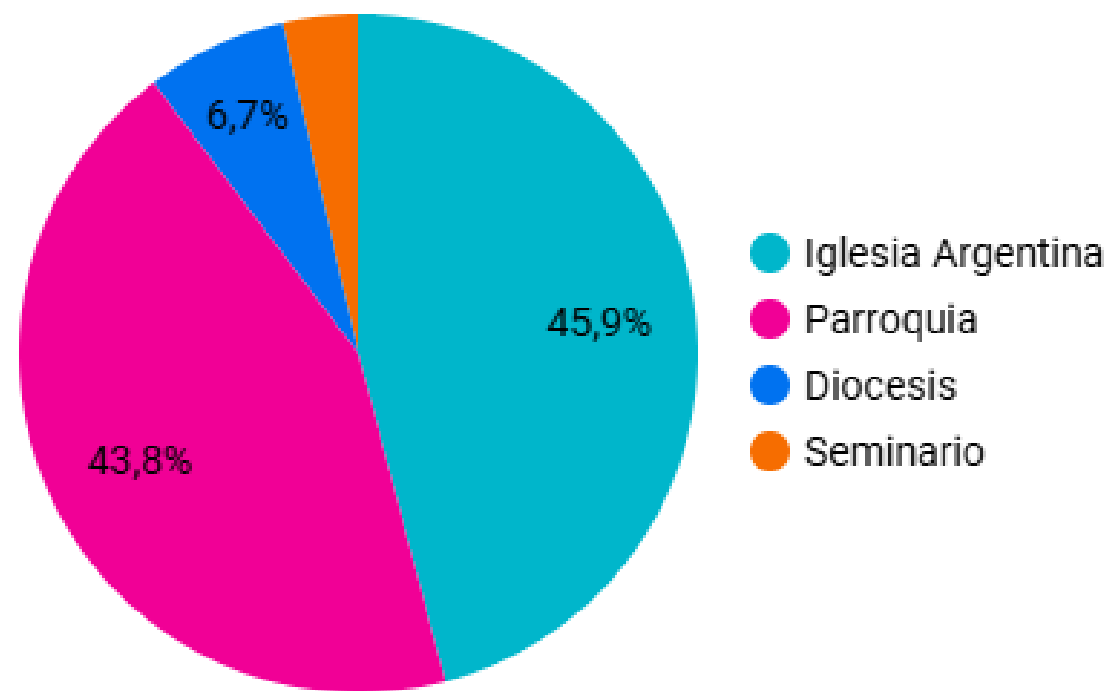
Mensuales 27

Única Vez 166

Aumento 1

| Destino de la donación y donaciones destacadas

DESTINO DE LA DONACIÓN



Donaciones destacadas:

- 1 donación de \$2.000.000, otra de \$400.000 y una de \$100.000 al Seminario Redemptoris Mater, Corrientes
- 1 donación de \$560.000 y otra de \$145.000 a Parroquia Nuestra Señora del Pilar, BsAs
- 1 donación de \$320.000 a Parroquia Santa Teresita del Niño Jesús, Bahía Blanca
- \$219.000 a: Parroquia San Roque y Parroquia Sagrado Corazón de San Luis.
- \$200.000 a: Parroquia San Francisco Solano, Parroquia San Pío X y Parroquia Sagrado Corazón de Jujuy.
- \$150.000 a Parroquia Nuestra Señora de la Vega, Neuquén.
- \$100.000 a Parroquia Inmaculada Concepción, Neuquén.

| Donaciones a la Iglesia Argentina

RECAUDACIÓN TOTAL DE OCTUBRE

\$3.425.242

*nuevas + mensuales acumuladas

DONACIONES NUEVAS



89

RECAUDACIÓN POR
DONACIONES NUEVAS

\$847.201

| Donaciones al Sostenimiento del Clero

RECAUDACIÓN PARA EL CLERO

\$521.000

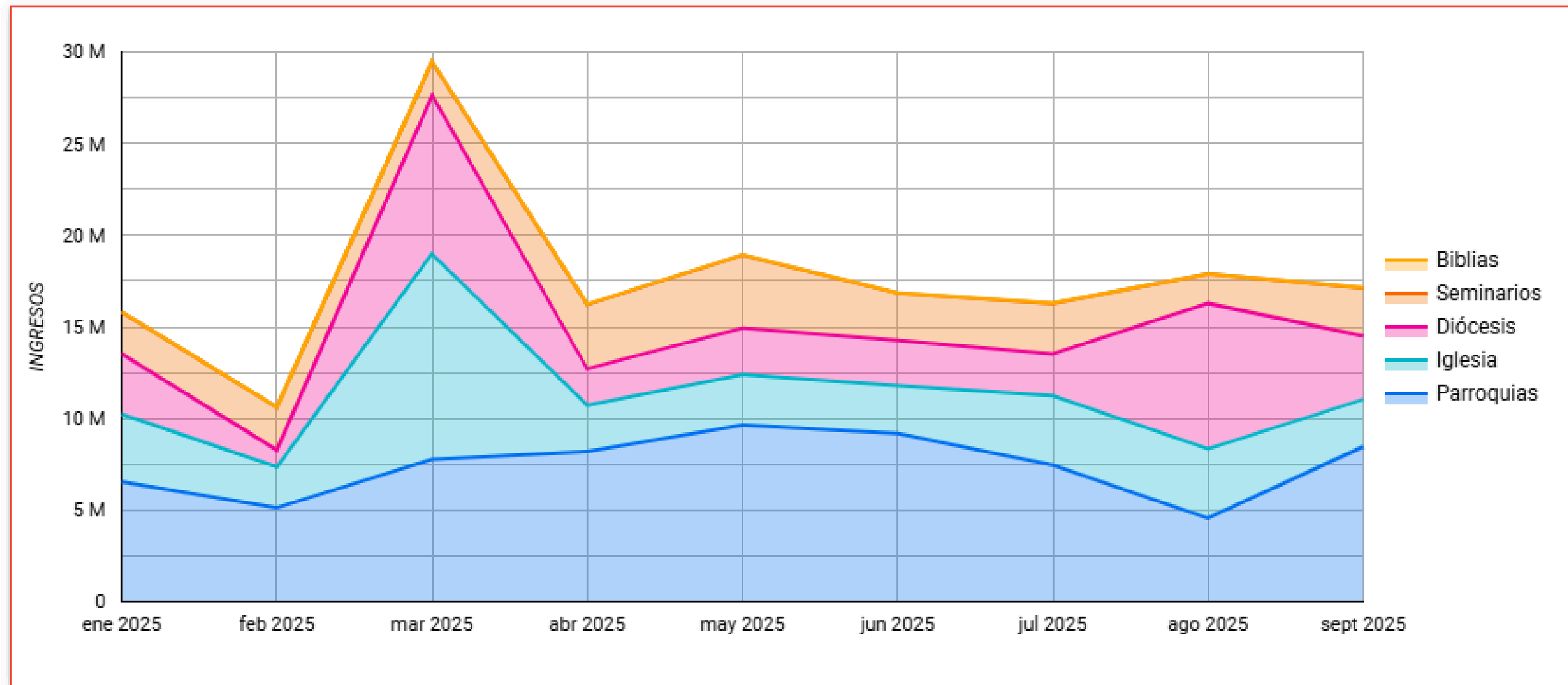
A partir de la implementación de una casilla para aquellos que quieran colaborar con el sostenimiento del clero, destacamos que en octubre, **16 personas** destinaron su aporte a la salud de los sacerdotes.

DONACIONES



16

| Donaciones



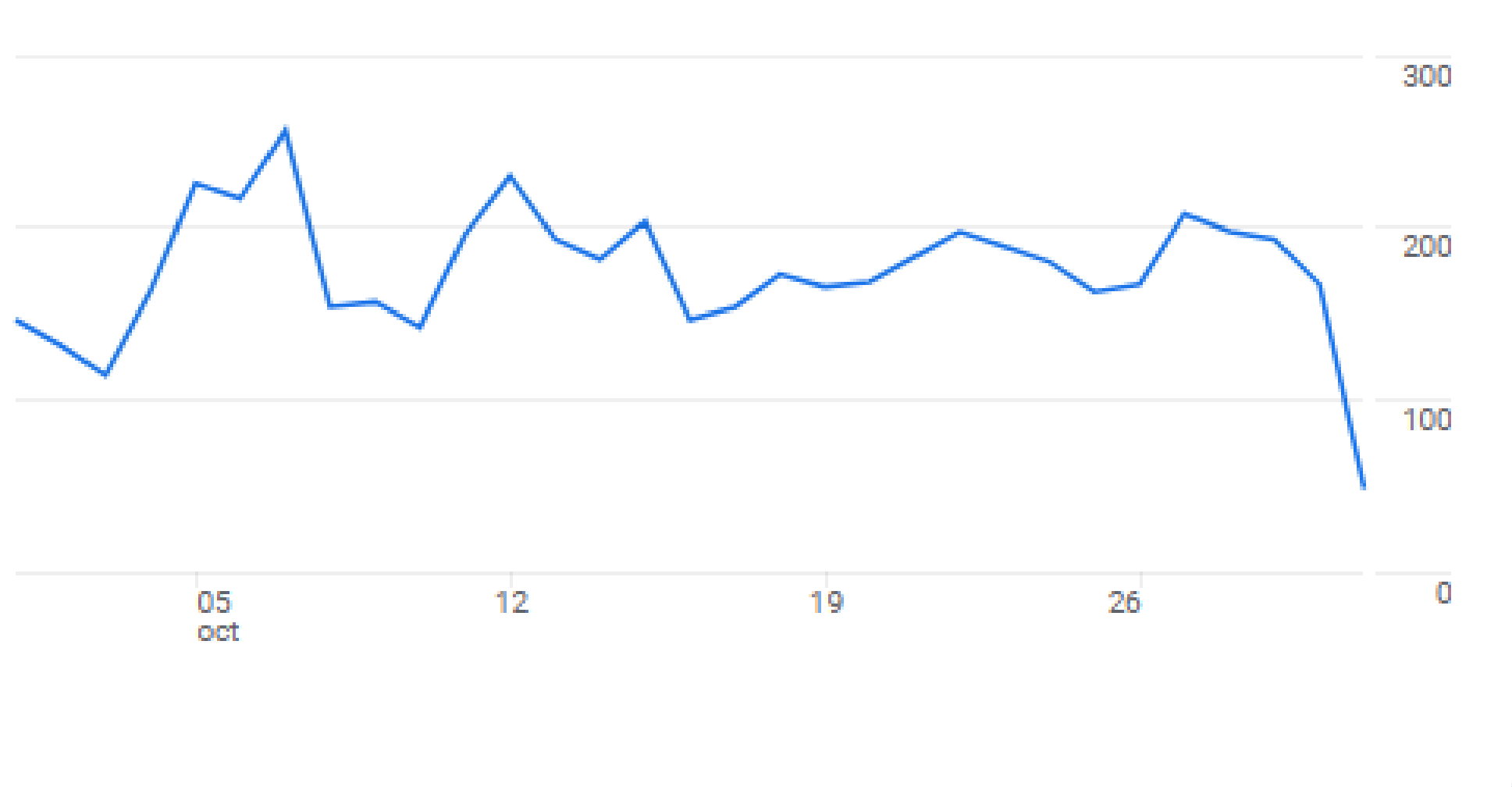
Analizando solamente las donaciones mensuales, el próximo mes **Programa FE arrancará recaudando \$10.572.140**, a los cuales se sumarán los ingresos del siguiente mes, y así sucesivamente. A esto siempre hay que sumarle las donaciones por única vez, que en **octubre fueron \$5.219.501**. Es decir, el mes pasado el **Programa recaudó más de dieciocho millones de pesos**.

Visitas

5.1K usuarios

4.9K usuarios nuevos

Ingresos por cada día del mes



Este mes ingresaron **5K** usuarios al sitio web, de los cuales el **18.95%** son de **Buenos Aires y CABA**. También se destacan las ciudades de **Córdoba** con el **5,12%** de usuarios, **Jujuy** con **4,79%**, **Rosario** con el **2,32%** y **Salta** con **2,23%** de usuarios presentes en el sitio web.

| Sitio WEB - Mapa interactivo

De los 5K usuarios que ingresaron al sitio web, 166 **lo hicieron específicamente a la sección donde se encuentra el mapa interactivo** que marca qué parroquias, diócesis y seminarios del país están recibiendo donaciones. Además, destacamos que se sumaron **6 parroquias más** que comenzaron a recibir donaciones.

Se registraron ingresos desde Buenos Aires, Neuquén, Córdoba, Santa Fe, Tucuman, Formosa, Corrientes, Mendoza, Catamarca, Salta, Jujuy, La Rioja, Misiones, Entre Ríos y Chaco.

DONACIONES A TRAVÉS DE PROGRAMA FE

Hacé click en tu diócesis y buscá tu parroquia

Total de parroquias, diócesis y seminarios



REPÚBLICA ARGENTINA

AMBA



Métricas Generales RRSS

octubre 2025

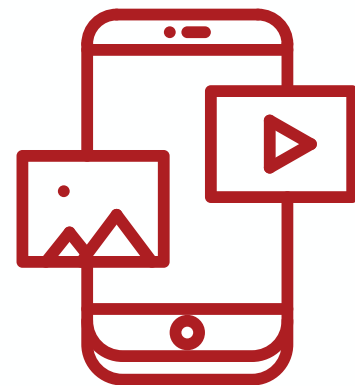
GLOSARIO

| **Cuentas Alcanzadas:** Número de cuentas **únicas** que vieron una foto o un video en la historia/publicación.

| **Impresiones:** Número de veces que se vio una foto o un video en la historia/publicación.

| **Interacciones:** Es la forma de contacto entre la audiencia y el contenido de nuestras redes. Se calcula teniendo en cuenta la cantidad de “Me gusta”, comentarios, reproducciones, veces compartido y guardado el contenido publicado.

SEGUIDORES TOTAL



158.857

Nuevos seguidores
de octubre

1.336



TOTAL SEGUIDORES

31.315 ⁺²³⁷

Los seguidores aumentaron un 125% más que el mes anterior

TOTAL PUBLICACIONES

19

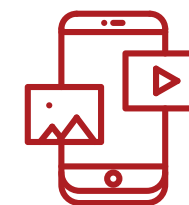


TOTAL SEGUIDORES

114.135  **+1.078**

TOTAL PUBLICACIONES

19






TOTAL SEGUIDORES

9.790  **+34**

TOTAL SUSCRIPTORES

2.194  +22

VISUALIZACIONES

9.9K 



Buscar 🔍 🔊

+ Crear 🔔

SOSTENGAMOS JUNTOS LA MISIÓN DE LA IGLESIA
programafe.org

Programa FE
@ProgramaFE · 2.19 K suscriptores · 368 videos
Somos el único lugar que te muestra la misión de la Iglesia en todo el país. Suscríbete a nosotros... más

Personalizar canal Administrar videos

Principal Videos Shorts En vivo Playlists Publicaciones 🔍

Más recientes Popular Más antiguos

#IglesiaPresente | Ora y Labora 🇨🇺
516 vistas · hace 1 mes

#IglesiaPresente | Manos que crean, corazones que se transforman ✨
54 vistas · hace 2 meses

Segundo Encuentro Sosténimiento de la Misión del Clero en la Argentina
58 vistas · hace 2 meses

Colaboró con los talleres de la Pastoral Carcelaria
289 vistas · hace 2 meses

CAPACITACIÓN PARA EL DESARROLLO DE FONDOS EN DIÓCESIS Y COMUNIDADES PARROQUIALES
Encuentro 1

Encuentro 1

Encuentro 1

Encuentro 1

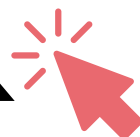
TOTAL SEGUIDORES

1.423



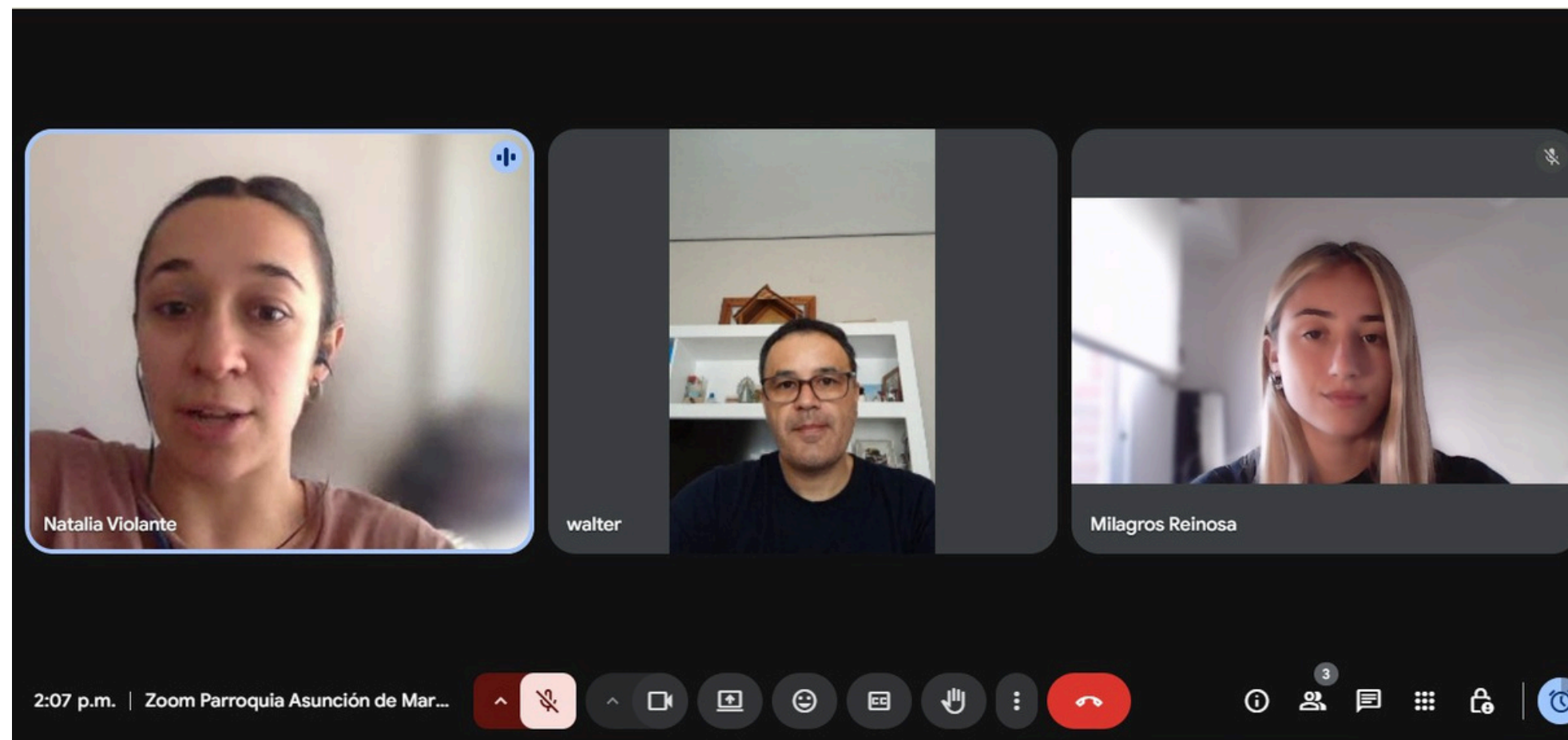
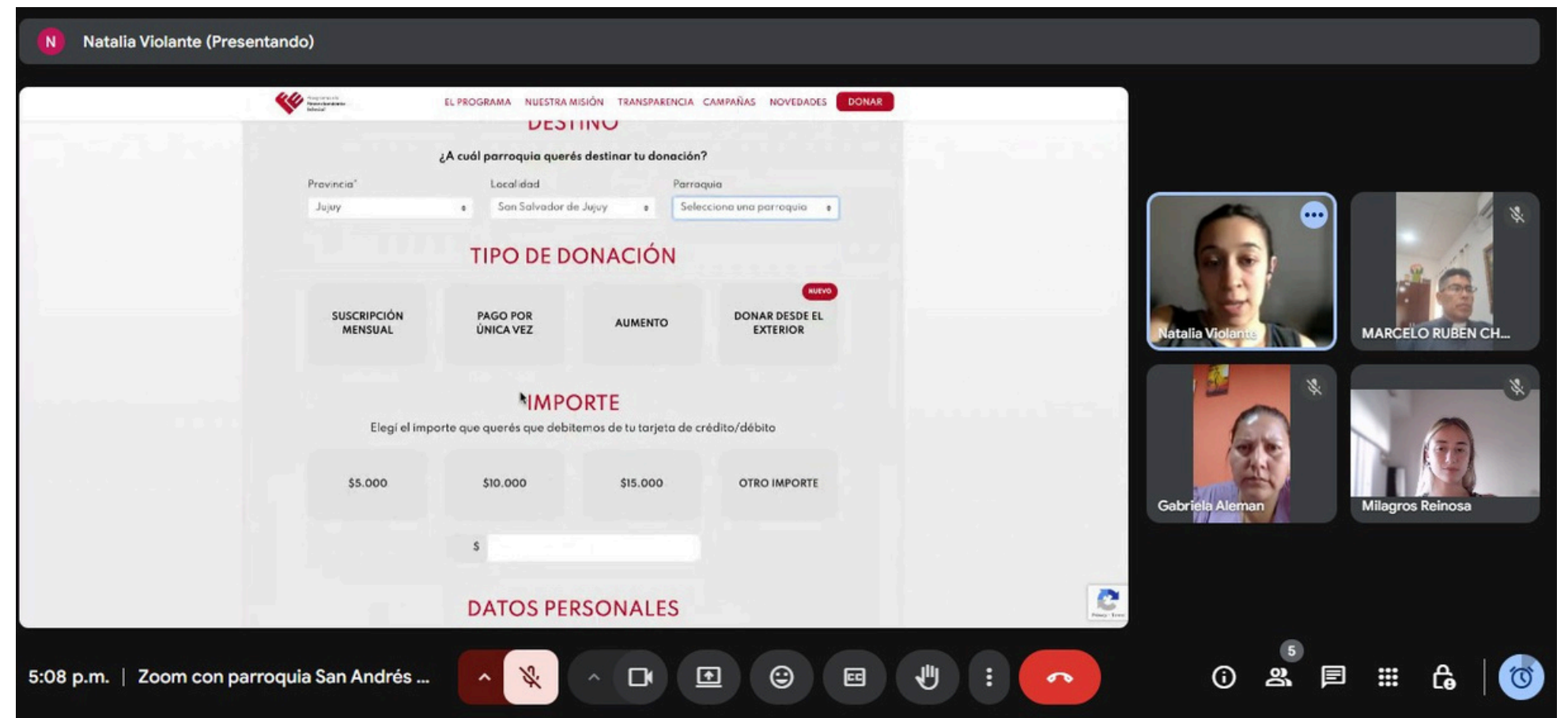
IMPRESIONES

1.1K



| Zoom con parroquias

- Zoom con parroquia Asunción de María, Gualeguaychú
- Zoom con parroquia San Andrés de San Pedro, Jujuy



| Sostenimiento de las Congregaciones

En octubre, compartimos en nuestras redes el Programa como una herramienta concreta para apoyar a las comunidades y congregaciones. El objetivo es que las personas no solo se comprometan económicamente con su ayuda y el bienestar, sino también que puedan conocerlas, sumarse a Programa FE y seguir difundiendo su alcance. Durante los próximos meses, continuaremos mostrando el apoyo del Programa e invitando a colaborar con ellas.



| Email Marketing

REPORTE

Este mes, enviamos un mail con los datos destacados de nuestro reporte mensual para seguir reflejando la transparencia del Programa. Fue enviado a la base de donantes mensuales. Los resultados obtenidos fueron:

	MAILS ENVIADOS	MAILS ABIERTOS	CLICKS EN EL BOTÓN
MENSUALES	1.157	402	127



Transparencia que construye confianza: Reporte septiembre 2025

El Programa de Financiamiento Eclesial está compuesto por las 67 diócesis, 2.906 parroquias y los 34 seminarios de nuestro país, y la transparencia es un valor esencial para nosotros. Por eso te hacemos llegar los resultados de las donaciones y la comunidad digital de Programa FE en septiembre, para garantizar el total respeto y compromiso con quienes colaboran con el financiamiento de nuestra misión.

A través de este informe conocerás el número de donaciones recibidas en septiembre, el destino de las donaciones y el crecimiento de la comunidad digital.

¡Gracias por ser parte de Programa FE y acompañarnos en este camino!

ACCEDÉ AL REPORTE



¡Muchas gracias!

