



Reporte Anual

2025

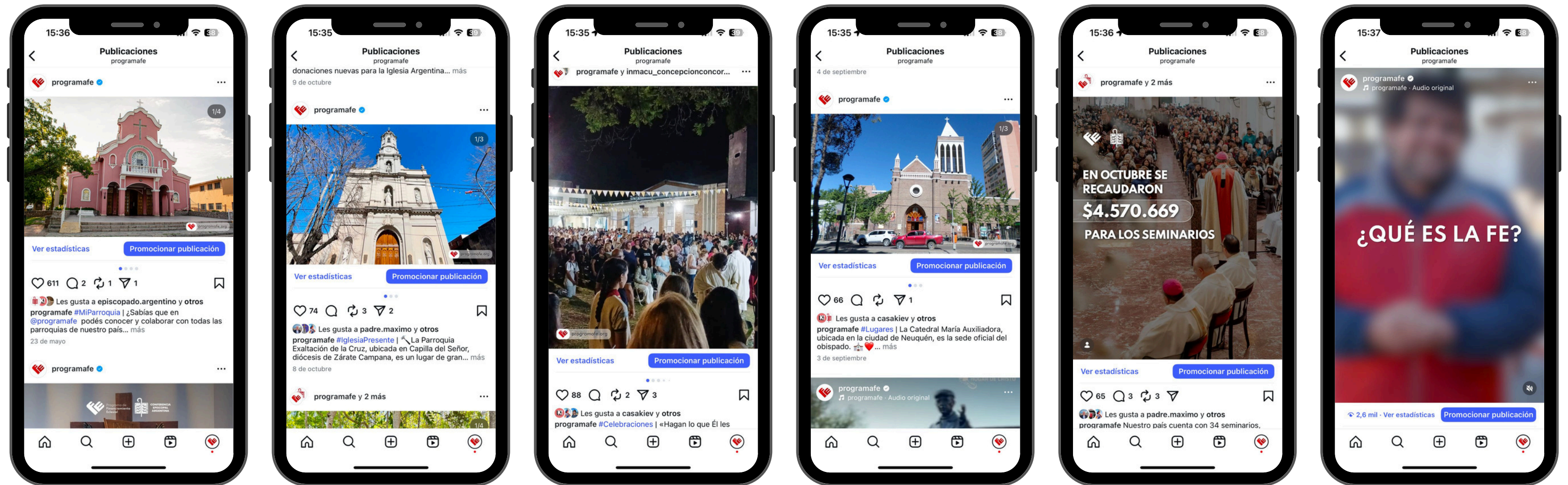


I El equipo de la agencia



Casa Kiev tiene un equipo dedicado especialmente a llevar adelante Programa FE, tanto en su camino **comunicacional**, como en lo que compete al **desarrollo de fondos**. Además de Fede Peretti, el director general de la agencia que se encuentra en permanente contacto con el equipo de la C.E.A definiendo la **estrategia**, hay un equipo de **Social Media** que lleva adelante operativamente lo planeado, y que se encarga de coordinar los contenidos con los equipos **Audiovisuales**, de **Diseño Gráfico**, de **Pauta** en Redes Sociales y de **Desarrollo Web**, tan importante para mantener la buena salud del sitio y del motor de pago de las donaciones. El equipo de Social Media también se encarga del **análisis y orden de las bases de datos, envíos de mailing y comunicación permanente con las parroquias**. La agencia destina aproximadamente 250 horas semanales al servicio de Programa FE.

Contamos Historias



Durante este año **seguimos contando historias de cada parte del país.** Sabemos la importancia de que el Programa sea federal y esté en cada parte del territorio argentino. Por eso, viajamos a distintos puntos del país para conocer y compartir sus historias, y a los que todavía no llegamos, nos pusimos en contacto con personas de las diferentes comunidades para poder comunicar también sus iniciativas. Contamos las historias de las parroquias, sus propuestas solidarias, sus celebraciones y las vocaciones que se encuentran en cada comunidad.

Campañas 2025



I Campañas - 5 años



Este año, en julio, celebramos **los 5 años de Programa FE** y realizamos acciones especiales para visibilizarlo. Por un lado, desarrollamos en la página web un **mapa interactivo** donde se pueden ver todas las parroquias, diócesis y seminarios que reciben donaciones a través del Programa. También hicimos **videos dinámicos para mostrar los logros y compromisos** de estos años. Además, compartimos **flyers semanales con distintos datos e hitos** para contar el recorrido del Programa.

I Campañas - Domingo del Compartir



Click aquí para ver los videos.

El Domingo del Compartir es la jornada de reflexión acerca del sostenimiento de la misión de la Iglesia y su cuarta edición se celebró el 4 de mayo, bajo el lema: **La esperanza se comparte. La Iglesia es una familia que se compromete con la misión.** Para lograr la máxima difusión de su mensaje y propósito, se organizó una campaña que comenzó con una **capacitación para ecónomos y parroquias** el 29 de abril. A su vez, para el desarrollo de esta campaña, se realizaron flyers, headers, piezas para mailing, videos, testimonios, la página web y videos de las palabras de reflexión y agradecimiento del Padre Máximo Jurcinovic y Mons. Raúl Pizarro. En la diapositiva que sigue, se observan algunos resultados de la campaña.

I Campañas - Domingo del Compartir

Domingo del Compartir	Donaciones Totales	Mensuales	Única vez
1° Edición - 2022	105	14	91
2° Edición -2023	154	51	103
3° Edición -2024	290	71	219
4° Edición - 2025	105	24	70

Domingo del Compartir	Importe Total	Mensuales	Única vez
1° Edición - 2022	\$ 266.360,00	\$ 29.750	\$ 236.610,00
2° Edición -2023	\$ 848.114,00	\$ 199.600	\$ 648.514,00
3° Edición -2024	\$ 2.841.955,00	\$ 399.300	\$ 2.442.655,00
4° Edición - 2025	\$ 2.696.499,00	\$ 325.000	\$ 2.371.499,00

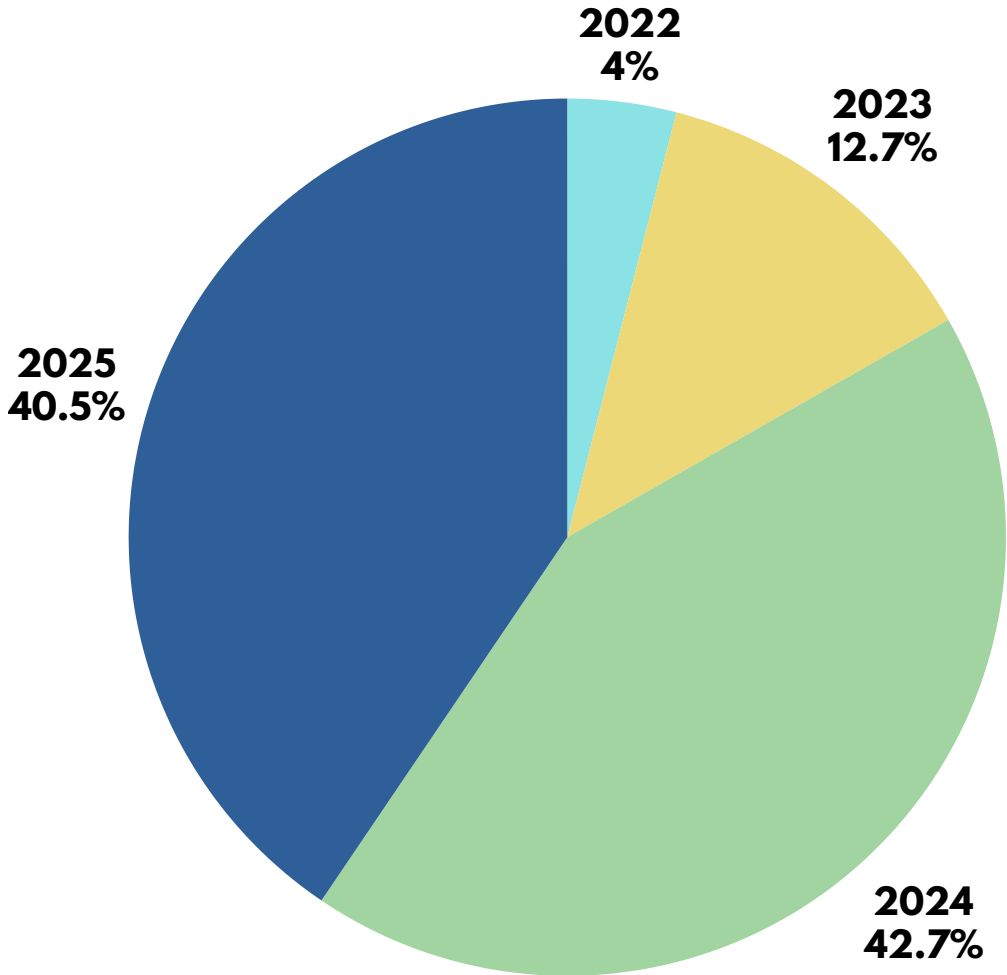
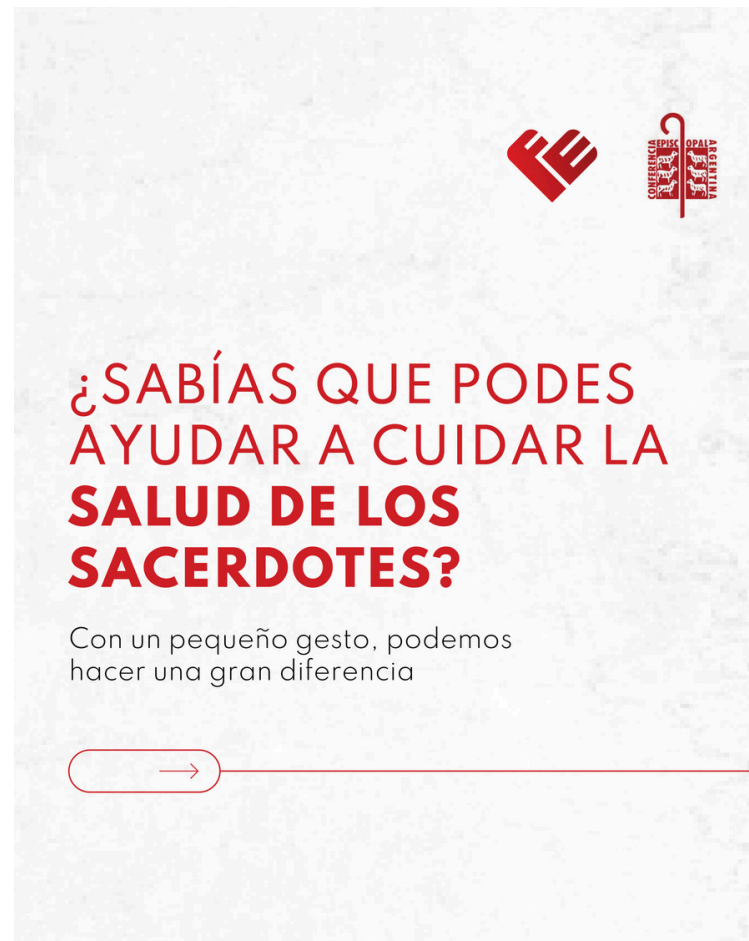


Gráfico por importes

Como ya mencionamos, en el 2025 celebramos la cuarta jornada del Domingo del Compartir, y siempre nos interesa comparar con los años anteriores para ver su evolución. En la primera edición se recaudaron \$266.360, el segundo año \$848.114, el tercer año \$2.841.955 y **este último año se recaudaron \$2.696.499**, un número prácticamente igual al del 2024 incluso cuando la campaña tuvo una duración mucho menor, ya que al momento de su lanzamiento ocurrió el fallecimiento del Papa Francisco y la comunicación debió ser aplazada más de una semana.

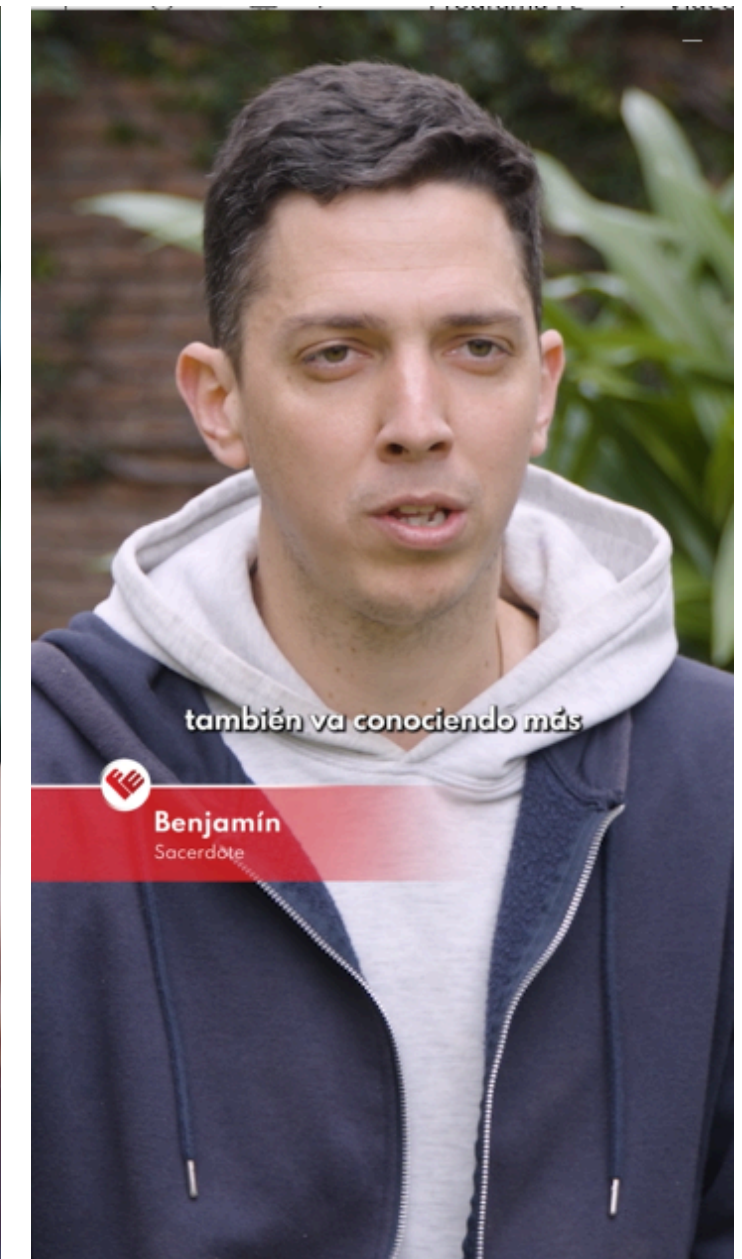
! Campañas - Sostenimiento de la misión del Clero



[Click aquí para ver los videos.](#)

Durante el mes de junio se desarrolló la campaña que invitó a reflexionar y profundizar en la importancia de cuidar y sostener la misión de nuestros pastores. Realizamos un Encuentro virtual en el que participaron **más de 60 personas** de todo el país, y el cual estuvo dirigido principalmente a párrocos, equipos parroquiales, consejos pastorales y las comunidades en general. Además de realizar la campaña en redes sociales, **agregamos una casilla en el sitio web para que las personas puedan especificar si desean que su donación sea para la salud del clero.** A través de esta campaña, todos los fieles pudieron colaborar con su diócesis, que como sabemos son quienes tienen la tarea de sostener la salud de los sacerdotes. Si bien fue una campaña que comenzó en junio, se mantuvo la comunicación y la cocientización durante todo el año.

I Campañas - Jesús Buen Pastor



En mayo también tuvo lugar la **campaña de Jesús Buen Pastor**, una jornada en la que rezamos por todas las vocaciones sacerdotales de nuestro país y en la que invitamos a colaborar con el sostenimiento de los seminarios.

I Campañas - A Luján Con FE



El primer fin de semana de octubre celebramos la Peregrinación a la Basílica de Nuestra Señora de Luján. Este año, en el marco de la 51.ª Peregrinación Juvenil, desarrollamos **tres piezas de comunicación**: dos carruseles que relatan la historia de la Basílica y el origen de la devoción, y un flyer en el que invitamos a todos los fieles a compartir sus intenciones.

! Campañas - Navidad Con FE



[Click aquí para ver los videos.](#)

Como parte de **#NavidadConFE**, este año **invitamos a todos a comprometerse con la misión de nuestra Iglesia, que sostiene la ayuda a muchísimos hogares de nuestro país.** En esta oportunidad, visitamos la Casa Itatí de adolescentes, en la Parroquia San José, y desde el Hogar Padre Diego, de la Diócesis de Orán, nos compartieron imágenes del lugar para poder colaborar con ellos y acompañar a quienes se encuentran en un proceso de recuperación, para que esta Navidad reciban la ayuda que necesitan.

I Capacitaciones



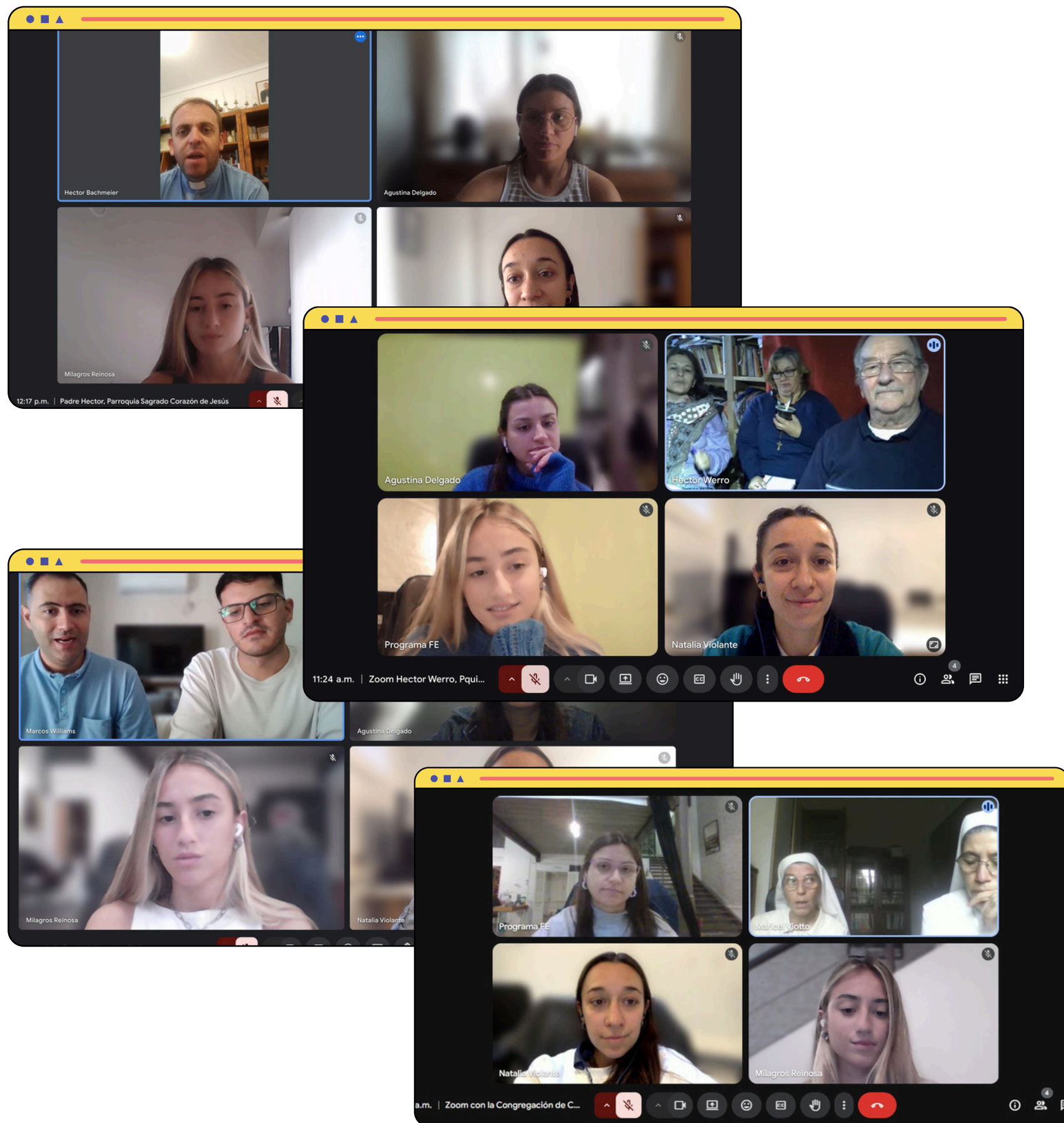
Este año se desarrollaron **tres capacitaciones**. La primera fue a comienzos de año y estuvo dirigida a los ecónomos de cada diócesis y parroquia para que difundieran la jornada del **Domingo del Compartir**. La segunda y la tercera capacitación se desarrollaron en los meses de junio y agosto y estuvieron enfocadas en la concientización sobre el sostenimiento de la vida y la salud de los sacerdotes de nuestro país, en el marco de la campaña.

Contenido Audiovisual



Como todos los años, seguimos generando **contenido de alta calidad** de celebraciones y eventos de nuestra Iglesia. Estuvimos presentes en algunas de las celebraciones más importantes de nuestro país. Visitamos la **Diócesis de Goya** para dar a conocer sus parroquias, actividades y comunidad. Asimismo, recorrimos los **talleres de la Pastoral Carcelaria de San Isidro**, la tarea de evangelización en el **Delta** y los espacios de acompañamiento y ayuda que brinda la **Parroquia San José, en La Matanza**.

I Reuniones informativas con parroquias



Como parte de nuestro trabajo, todas las semanas, nos **reunimos vía zoom con las parroquias del país, en donde les contamos qué es Programa FE y cómo puede ayudar en cada comunidad.** También les comentamos que pueden tener un link directo a nuestro sitio web y un afiche personalizado para que cuelguen en su cartelera.

En el último año, nos comunicamos con **más de 30 parroquias, diócesis y seminarios de Argentina.** Tuvimos reuniones con representantes de parroquias de las diócesis de Córdoba, Mendoza, Concordia, Chascomús, Neuquén, Corrientes, Jujuy, San Juan, Goya, San Isidro, Chubut. Además, este año, **por primera vez en la historia del Programa, nos reunimos con una congregación de Hermanas para ser una herramienta de acompañamiento y apoyo a su misión.**

I Reuniones informativas con parroquias

Seguimiento de la implementación del Programa en las parroquias

Parroquias / Diócesis / Seminarios	Con Link y Afiche	Reciben donaciones		
30 reuniones virtuales	30	2		
Entidad	Localidad	Mensuales	Única vez	Importe
Parroquia de la Santa Cruz	Arquidiócesis de Córdoba	s/donaciones	s/donaciones	\$ -
Parroquia San Jeronimo	Alberdi, Córdoba	s/donaciones	s/donaciones	\$ -
Parroquia Señor del Milagro	La Rioja	s/donaciones	s/donaciones	\$ -
Parroquia Nuestra Señora del Rosario	Junín, Mendoza	s/donaciones	s/donaciones	\$ -
Parroquia San Francisco de Asís	Iguazú, Misiones	s/donaciones	s/donaciones	\$ -
Evangelización Delta	Tigre, Buenos Aires	s/donaciones	\$ 20.000,00	\$ 20.000,00
Parroquia La Anunciación de Ringuelet	La Plata	s/donaciones	s/donaciones	\$ -
Parroquia Nuestra Sra de la Piedad	Paraná, Entre Ríos	s/donaciones	s/donaciones	\$ -
Catedral Ntra Sra de la Merced	Chascomús	\$ 207.400,00	s/donaciones	\$ 207.400,00
Parroquia San Patricio	Chañar, Neuquén	s/donaciones	s/donaciones	\$ -
Parroquia Cristo Rey	Corcovado, Chubut	s/donaciones	s/donaciones	\$ -
Catedral de Concordia	Concordia	s/donaciones	s/donaciones	\$ -
Parroquia San José	Daireaux, Buenos Aires	s/donaciones	s/donaciones	\$ -
San Antonio de Padua	Córdoba	s/donaciones	s/donaciones	\$ -
Proyecto Dragones	San Isidro	s/donaciones	s/donaciones	\$ -
Parroquia Santa María Magdalena	Florida, Buenos Aires	s/donaciones	s/donaciones	\$ -
Parroquia San Clemente Romano	Chascomús	s/donaciones	s/donaciones	\$ -
Parroquia San Luis Rey de Francia	Corrientes	s/donaciones	s/donaciones	\$ -
Parroquia San Cayetano de Ayui	Concordia	s/donaciones	s/donaciones	\$ -
Parroquia Asunción de María	Gualeguaychú	s/donaciones	s/donaciones	\$ -
Parroquia San Andrés de San Pedro	Jujuy	s/donaciones	s/donaciones	\$ -
Parroquia Santa Rosa de Lima	Santa Rosa de Calamuchita, Córdoba	s/donaciones	s/donaciones	\$ -
Parroquia Santísimo Redentor	Rosario	s/donaciones	s/donaciones	\$ -
Parroquia Ntra Sra de Fátima	Villa Córdoba, Corrientes	s/donaciones	s/donaciones	\$ -
Arquidiócesis de San Juan de Cuyo	San Juan	s/donaciones	s/donaciones	\$ -
Parroquia Ntra Sra de Itatí	Goya, Corrientes	s/donaciones	s/donaciones	\$ -

De las 30 reuniones que tuvimos con parroquias y diócesis, todas se volvieron a contactar para pedirnos un link personalizado con un afiche. De esas 32, **2 reciben donaciones actualmente**, como observamos en el detalle de la foto.

*El monto expresado es el resultado de las donaciones mensuales activas + donaciones por única vez del año

1 Sitio Web

Programa de Financiamiento Eclesial

EL PROGRAMA NUESTRA MISIÓN TRANSPARENCIA CAMPAÑAS NOVEDADES

DONAR

La donación es una muestra de Fe de aquellas que **apoyan, acompañan y colaboran con la misión de la Iglesia**. Con tu ayuda, vamos a poder seguir llevando nuestra obra a cada rincón del país.

DESTINO

IGLESIA ARGENTINA DIÓCESIS **PARROQUIA** SEMINARIOS

Provincia* Localidad Parroquia

Seleccione una provincia Seleccione primero una prov Seleccione primero una loca

Seleccionó una parroquia

TIPO DE DONACIÓN

SUSCRIPCIÓN MENSUAL PAGO POR ÚNICA VEZ AUMENTO **DONAR DESDE EL EXTERIOR** NUEVO

☐ Quiero que mi donación vaya destinada al sostenimiento de la misión de los sacerdotes.

☐ I'm not a robot reCAPTCHA

El **equipo de programación de Programa FE**, además de velar por la **seguridad de la plataforma**, ya sea internamente para la CEA como también para quienes realizan las transacciones, prioriza continuamente una **excelente experiencia para el usuario**. Se hacen continuamente ajustes que hacen que la navegabilidad sea cada vez más sencilla y se actualiza la información en el sitio web para que esté al día. **Además, creamos decenas de landings específicas para todas las parroquias nuevas que se suman a Programa FE.**

Además, este año incorporamos la posibilidad de tildar **una casilla para destinar la donación al sostenimiento del Clero**, con el objetivo de seguir promoviendo la concientización sobre el cuidado y el acompañamiento de nuestros pastores.

ACIONES

DONACIONES



I Donaciones

Dinero recaudado en 2025



\$220.819.854

un 70% más que el año anterior

Ticket promedio de donaciones en 2025

\$18.914

Cantidad de donaciones recibidas en 2025

11.675

En 2025, **Programa FE recaudó \$220.819.854** entre donaciones mensuales acumuladas y donaciones de única vez. **Este monto representa un 70% más que el año anterior** (\$129.549.722 millones). A pesar de la situación inflacionaria del país, Programa FE creció en montos y cantidad de donantes gracias al compromiso de las parroquias que lo implementaron en sus comunidades y a los fieles que se comprometen día a día.

I Donaciones

Cantidad de donaciones
mensuales acumuladas en 2025

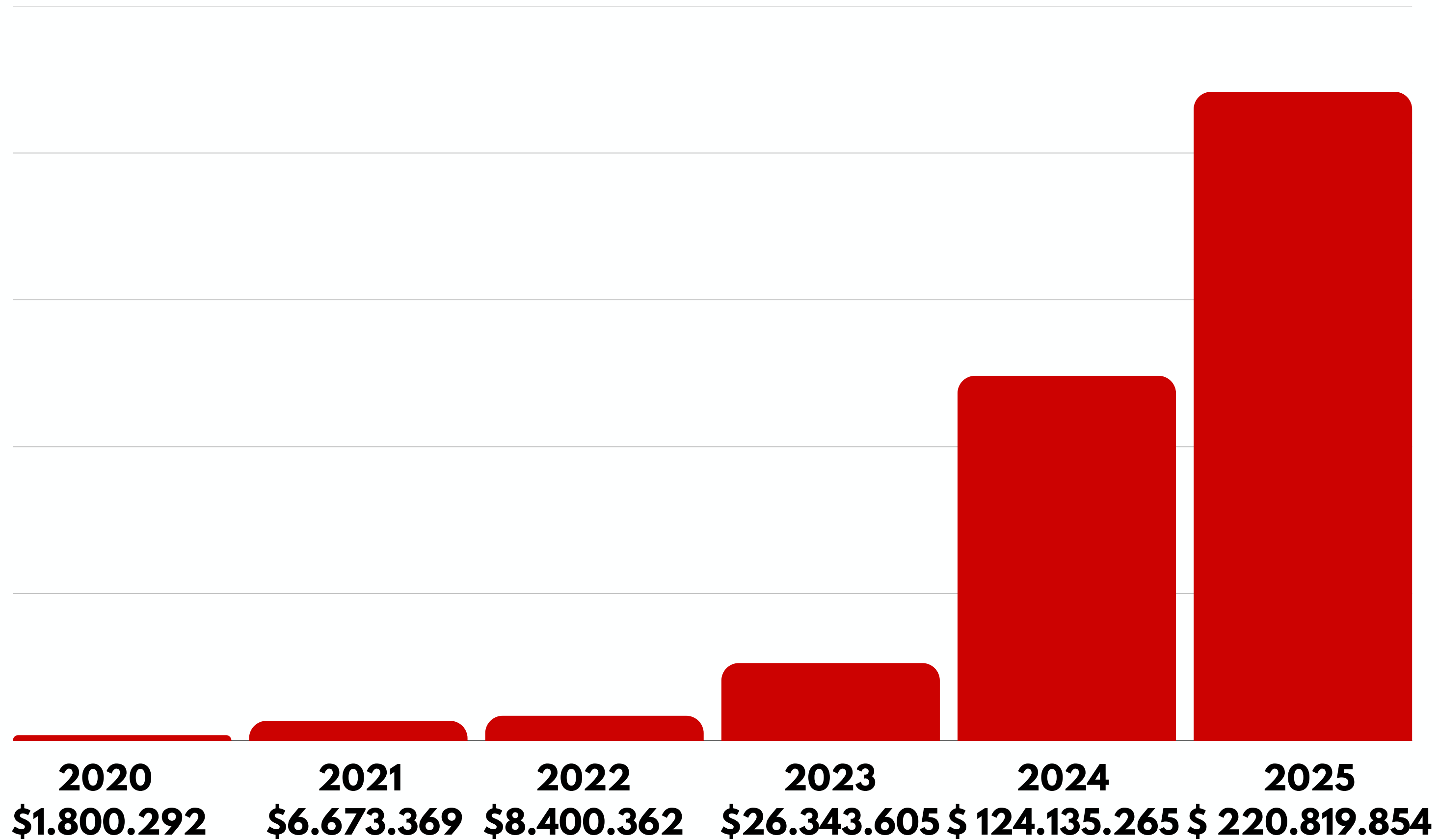
9.908

Cantidad de donaciones de
única vez en 2025

1.981

Actualmente hay **868 nuevos donantes mensuales**. Sus donaciones acumuladas suman **9.908 en todo el año, con un monto de \$151.835.396**. Cada mes comienza con un piso de 1000 donaciones mensuales aproximadamente de usuarios que eligieron donar todos los meses un monto en particular, a los que se agregarán los nuevos donantes mensuales del nuevo mes. Este piso se incrementa habitualmente un 2% cada mes por los nuevos que se suman. A esta cantidad de donaciones **se les suman las donaciones por única vez, que en 2025 fueron 1981 y sumaron \$68.984.458**

I Donaciones - A lo largo de los años



I Donaciones - Iglesia Argentina

IGLESIA ARGENTINA Ingresos 2025



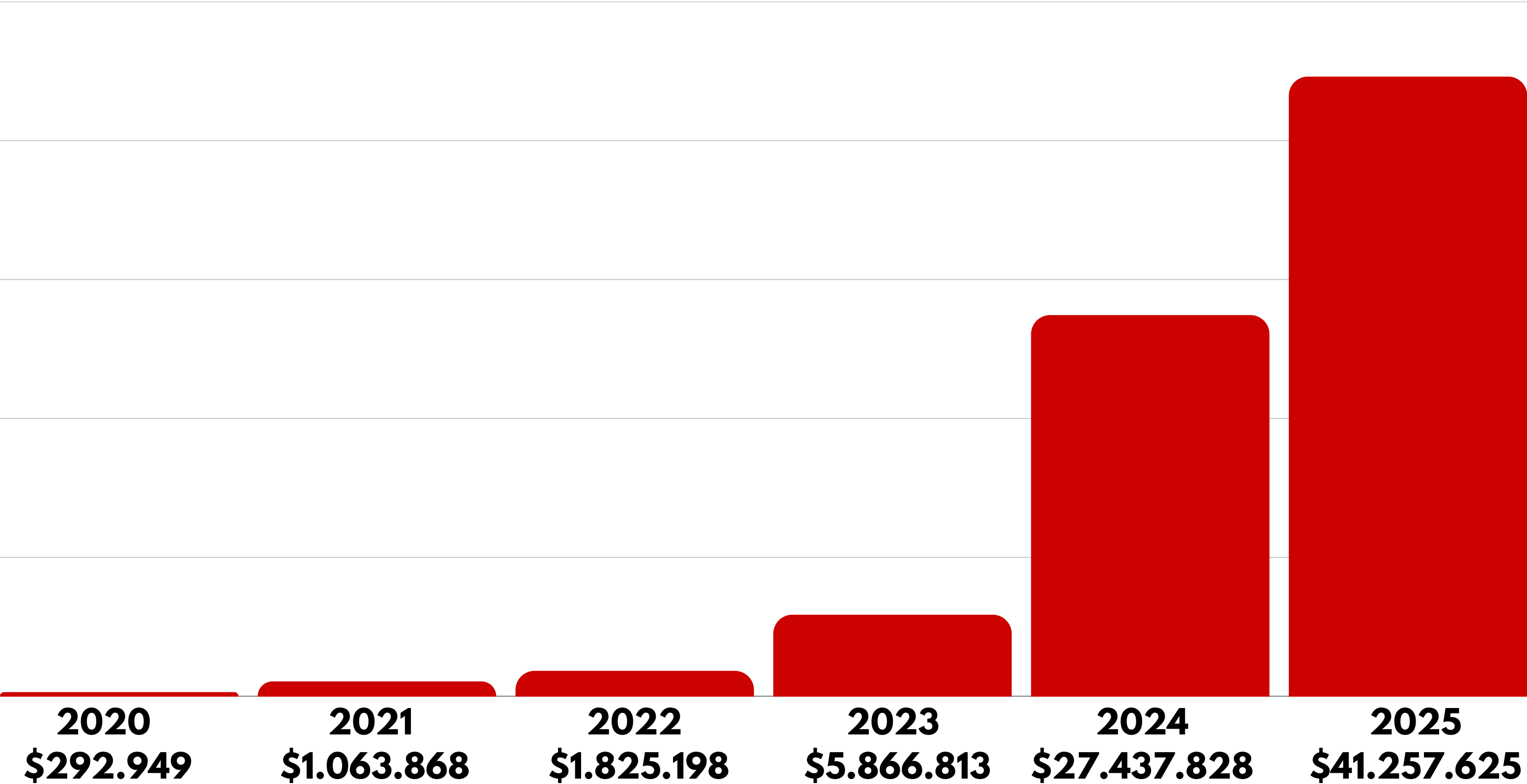
\$44.607.449

un 50% más que el año anterior

IGLESIA ARGENTINA Cantidad de donaciones en 2025

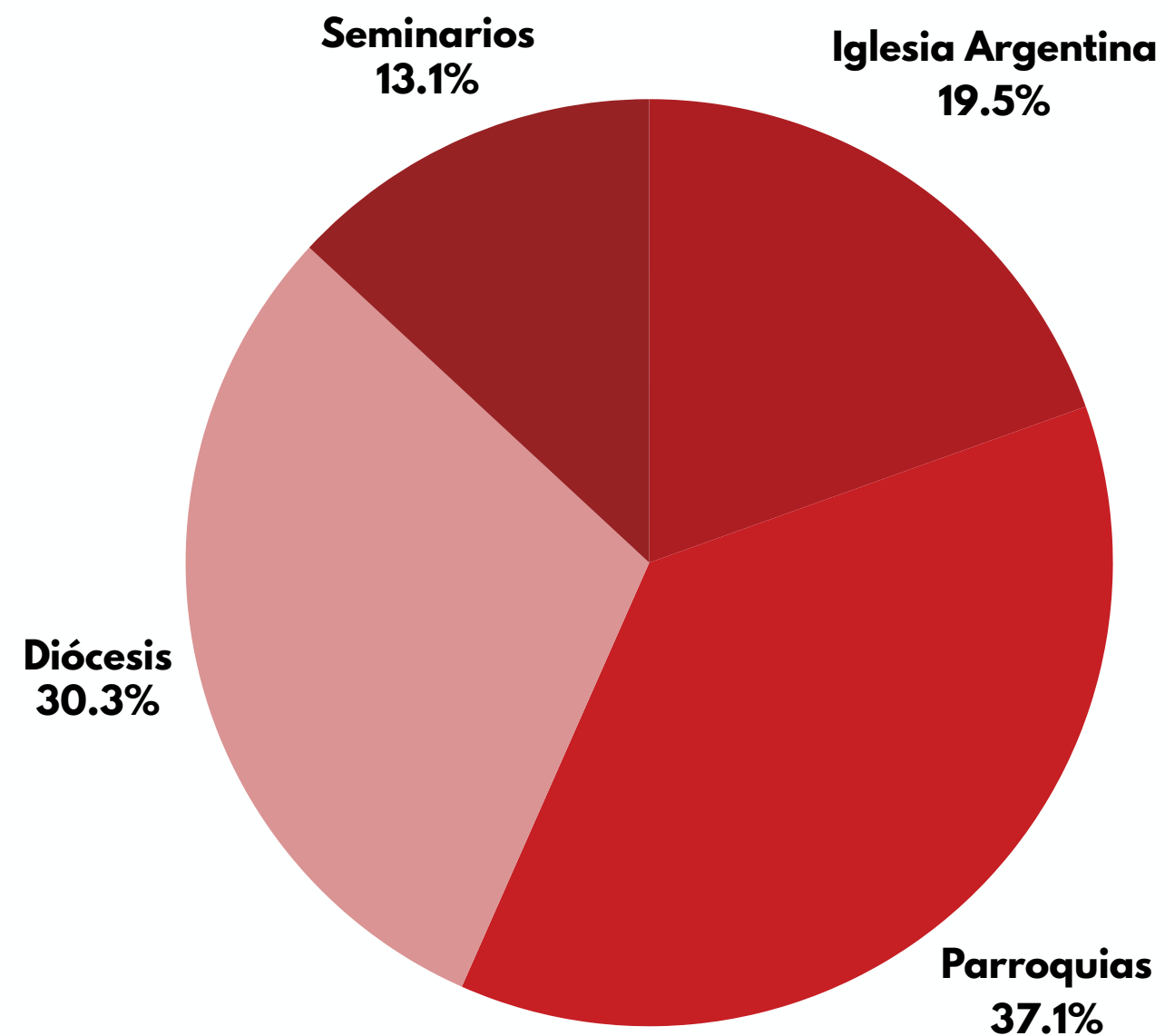
2.826

I Donaciones - Iglesia Argentina



I Donaciones

Destino de las donaciones



En este gráfico se observa cómo se dividen las donaciones según su destino.

Del total de donaciones, la **Iglesia Argentina recibe un 19.5%, los Seminarios un 13.1%, las diócesis un 30.3% y las parroquias un 37.1%.**

I Donaciones

Casos de éxito | 2025

Algunos casos de éxito de la implementación del Programa son el **Seminario Redemptoris Mater de Corrientes que en 2025 recibió \$6.238.819**

Otro caso de éxito es la **Diócesis de Zárate - Campana**, recibió **399 donaciones entre mensuales y de única vez** por un monto de \$9.417.203.

Una parroquia que se destaca es la **Parroquia Purísima Concepción de San Isidro, que recibió 250 donaciones** por un monto de \$5.817.750

Pero estos son solo algunos ejemplos, que se replican a lo largo y ancho del país. La Parroquia San Antonio de Padua, en Oberá, Parroquia San Antonio de Padua en Neuquén, Ntra Señora de la Paz y San Fco de Asís de Zárate - Campana, San Pedro y San Pablo, en Mendoza, Natividad de María Santísima, en Villa María, Ntra Señora de Luján d'los Patriotas en Buenos Aires, son solo algunas comunidades más que muestran año a año gran compromiso.

I Donaciones - Ranking

Ranking anual de parroquias, diócesis y seminarios que más reciben donaciones | Solo 2025

Ranking de parroquias	Total
Purísima Concepción, San Isidro	\$ 5.817.750,00
Santa Teresita del Niño Jesús, Bahía Blanca	\$ 4.401.749,00
Ntra Señora de la Paz y San Fco de Asís, Zárate - Campana	\$ 4.096.242,00
San Antonio de Padua, Neuquén	\$ 3.827.861,00
San Antonio de Padua, Oberá	\$ 2.724.656,00
Sagrado Corazón de Jesús, La Plata	\$ 1.564.277,00
San Pedro y San Pablo, Mendoza	\$ 1.439.882,00
Ntra Señora de Luján d'los Patriotas, Buenos Aires	\$ 1.357.812,00
San Antonio de Padua, Buenos Aires	\$ 1.058.767,00
Natividad de María Santísima, Villa María	\$ 544.013,00

Ranking de diócesis	Total
Diócesis de San Isidro	\$ 9.684.312,00
Arquidiócesis de Buenos Aires	\$ 7.942.118,00
Diócesis de Neuquén	\$ 4.318.905,00
Arquidiócesis de La Plata	\$ 4.027.561,00
Diócesis de Zárate - Campana	\$ 3.756.889,00
Diócesis de Mendoza	\$ 3.112.744,00
Diócesis de Bahía Blanca	\$ 2.964.118,00
Diócesis de Lomas de Zamora	\$ 2.587.406,00
Diócesis de Córdoba	\$ 2.431.997,00
Diócesis de Corrientes	\$ 2.118.774,00

Ranking de seminarios	Total
Redemptoris Mater - Arquidiócesis de Corrientes	\$ 6.238.819,00
Metropolitano - Buenos Aires	\$ 4.917.406,00
Nuestra Señora del Cenáculo - Córdoba	\$ 3.684.290,00
San José - La Plata	\$ 3.112.574,00
Nuestra Señora de Luján - Mercedes Luján	\$ 2.746.981,00
San Agustín - San Isidro	\$ 2.401.330,00
San Carlos Borromeo - Rosario	\$ 2.018.447,00
Diocesano San José - Neuquén	\$ 1.684.905,00
Nuestra Señora del Rosario - Corrientes	\$ 1.436.782,00
San Buenaventura - Quilmes	\$ 1.214.990,00

I Aumentos por inflación - Marzo/Septiembre

Este año se ajustaron en dos oportunidades los montos de las donaciones mensuales debido a la inflación. La primera campaña se llevó a cabo en **marzo**, tomando como referencia los montos de las donaciones recibidas hasta diciembre de 2024 inclusive. La segunda campaña se realizó en **septiembre**, considerando las donaciones ingresadas hasta mayo inclusive.

Para cada campaña se enviaron mails a **tres grupos de donantes**:

- Quienes donaban antes de que se incorporara la opción de aumento por IPC en el sitio web.
- Donantes mensuales que, al registrar su donación, habían aceptado el aumento automático por inflación.
- Donantes que no habían aceptado el aumento automático, a quienes se les envió una invitación para actualizar su donación manualmente a través del sitio web.

En total, ambas campañas alcanzaron a 605 donantes, de los cuales el 97 % aceptó el aumento. Este nivel de adhesión refleja no solo el éxito de la campaña, sino también la confianza y el compromiso de los donantes.

Email marketing para fidelizar donantes

ENCUESTA 2025



En Programa FE, creemos que cada acción de Fe fortalece nuestra comunidad, por eso te invitamos a completar una encuesta sobre la labor de la Iglesia y seguir estando cerca de quienes más lo necesitan, transformando vidas con gestos concretos de amor y servicio ❤️

¡Queremos conocer tu testimonio!

Completá la encuesta y sumá tu voz a esta misión 🙌

COMPLETÁ LA ENCUESTA

Con tu donación a la Iglesia Argentina podemos seguir alcanzando los sectores más vulnerables y sostener espacios como: Hogares de Cristo, Comedores, Pastoral Carcelaria, Centros Comunitarios, Colegios Parroquiales y muchas otras acciones que se llevan adelante en nuestras parroquias y comunidades.

ENCUENTRO DE PARROQUIAS



¡Sumate al Encuentro Nacional Virtual de Parroquias!

En preparación al Domingo del Compartir, que la Iglesia Argentina celebra el próximo 4 de mayo, queremos invitarte a participar del Encuentro Nacional Virtual de Parroquias para reflexionar juntos sobre la importancia del desarrollo de fondos para sostener nuestras comunidades.

¿Cómo podemos generar recursos para cubrir los gastos? ¿Qué métodos de pago se pueden usar para recibir donaciones? ¿Cómo podemos fortalecer la transparencia de la Iglesia? ¿Qué hacer para fidelizar a nuestros donantes? ¿Cómo Programa FE puede ayudar a las parroquias a generar recursos de forma mensual?

El compromiso y el aporte económico por parte de la propia comunidad es fundamental para llevar adelante la misión de la Iglesia.

El encuentro se realizará el día 29 de abril a las 19.30hs a través de la plataforma zoom.

¡Te esperamos!

Hacé click en el botón para inscribirte

QUIERO INSCRIBIRME

Para mantener la fidelidad de los donantes, se mantiene contacto constante a través de emails que varían en contenido, según una clasificación que se realizó de las bases de datos, según el momento del año y el objetivo que se tenga.

A los **donantes mensuales** se los mantiene al tanto de las novedades del Programa y de la Iglesia. A su vez, a los **donantes de única vez**, se los invita con frecuencia a hacerse donantes mensuales y también reciben las novedades.

También, tenemos una base de usuarios afines a la Iglesia, que **no son donantes**, pero que han participado en diferentes campañas. A estos usuarios se les cuentan los beneficios del Programa y se los invita a que se sumen con su aporte concreto a sostener la misión de nuestra Iglesia.



ANÁLISIS DE LA COMUNIDAD

NIDAD

I Ecosistema digital del Programa

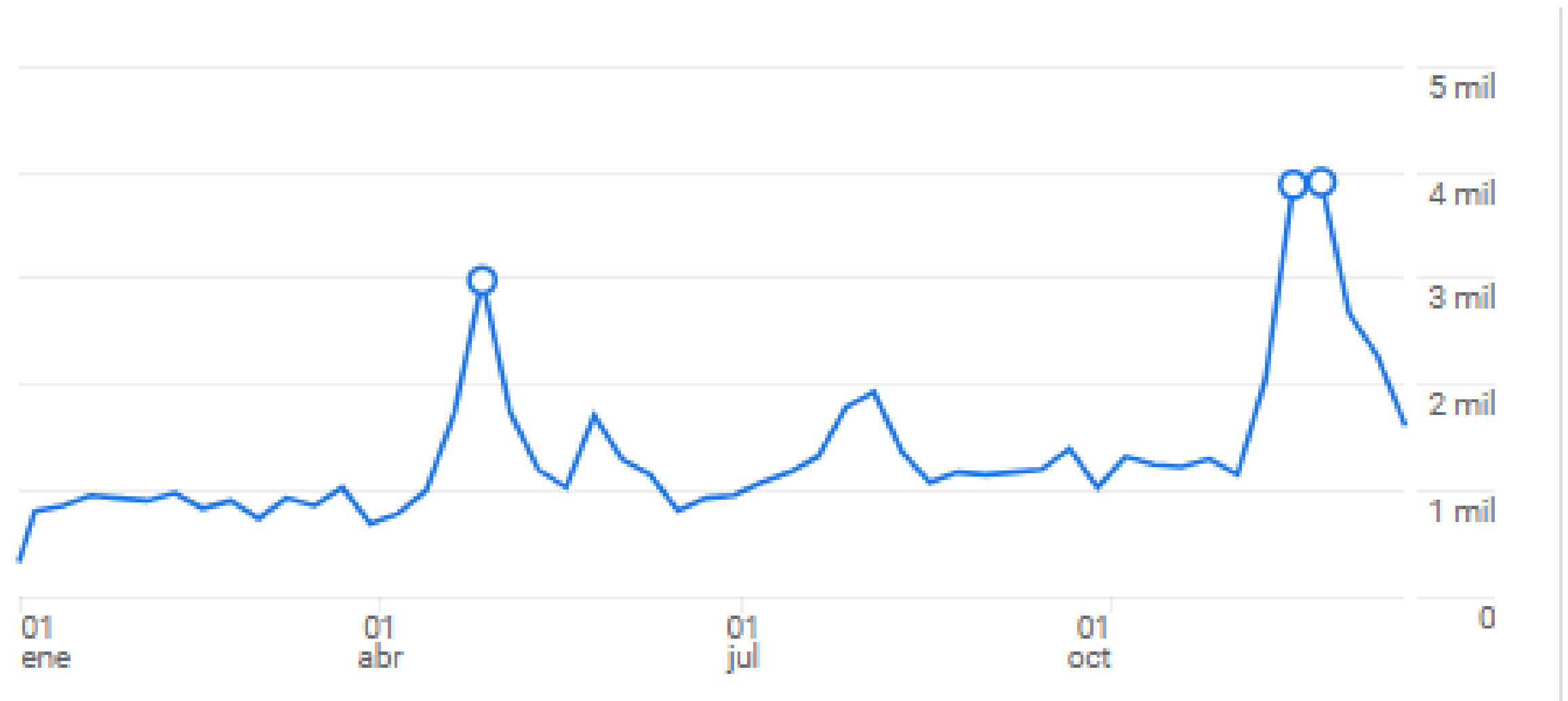
	SEGUIDORES	PUBLICACIONES	VISUALIZACIONES	INTERACCIONES
FACEBOOK	114.608	179	7.084.901	228.041
INSTAGRAM	31.549	292	1.332.197	34.574
YOUTUBE	2.228	54	110.552	29.148
TWITTER	1.424	292	s/datos	s/datos
TIKTOK	9.823	53	370.000	14.335
TOTAL	159.632	870	8.897.650	306.098

*Comunidad digital hasta el 19/12/2025

Visitas

65 K usuarios

64 K usuarios nuevos



El 18,6% de los usuarios son de Buenos Aires y CABA. Se destacan las ciudades de Córdoba con el 6.39% de usuarios, Rosario con el 2.73% de usuarios, Salta con el 2.11% y San Miguel de Tucumán con el 1,77% de usuarios presentes en el sitio web. Los **picos que se destacan son en abril, por el Domingo del Compartir y en noviembre y diciembre por la encuesta 2025 y la campaña de Navidad.**

Encuesta 2025

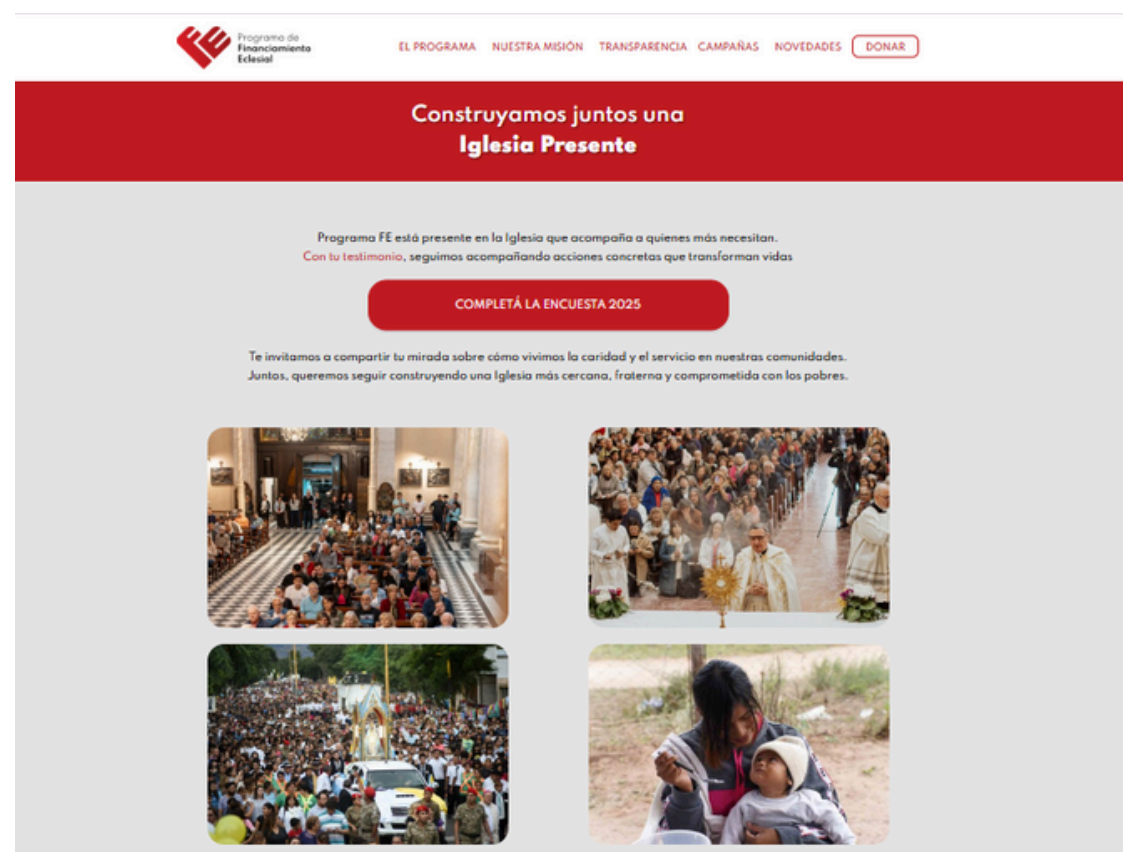


| Encuesta 2025

Durante noviembre lanzamos la Encuesta 2025, con el objetivo de que el público pudiera compartir su mirada sobre cómo vivimos la caridad y el servicio en nuestras comunidades. Buscamos recoger el testimonio de religiosos y laicos para acercarnos cada vez más a sus realidades y seguir creciendo como una Iglesia Argentina que acompaña.

Muchas de las preguntas fueron similares a las de la **encuesta del Sínodo realizada en 2022**, que a su vez había sido creada para actualizar los datos obtenidos en una encuesta previa realizada por la consultora Voices, la cual dio origen al Programa FE.

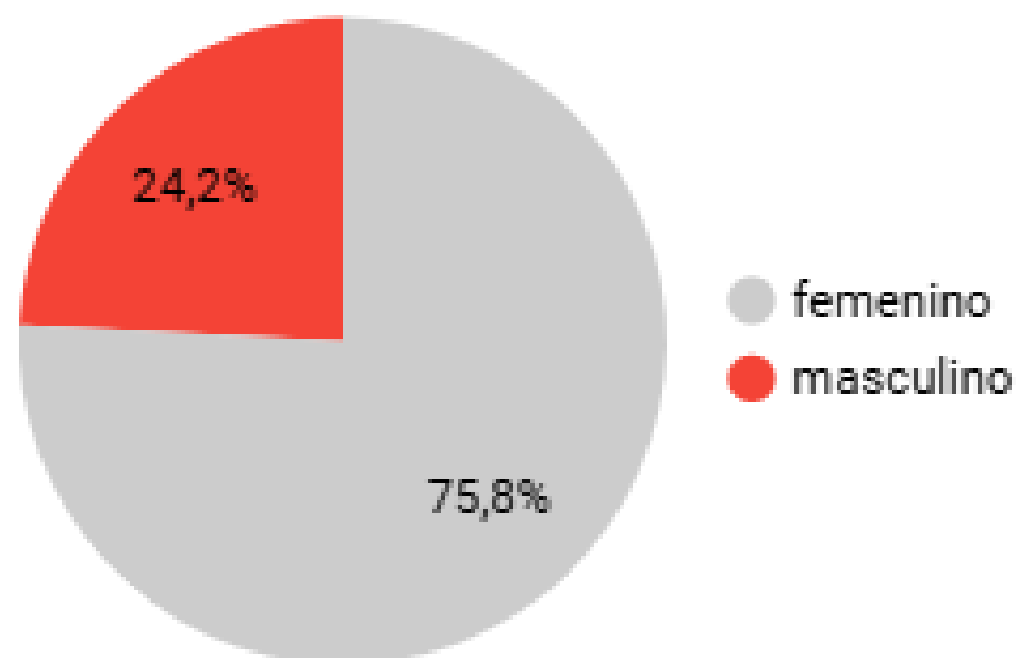
Para su difusión, se realizaron flyers con distintas frases que se compartieron en redes sociales y se utilizaron en pauta publicitaria, con el objetivo de lograr un mayor alcance y diversidad de respuestas.



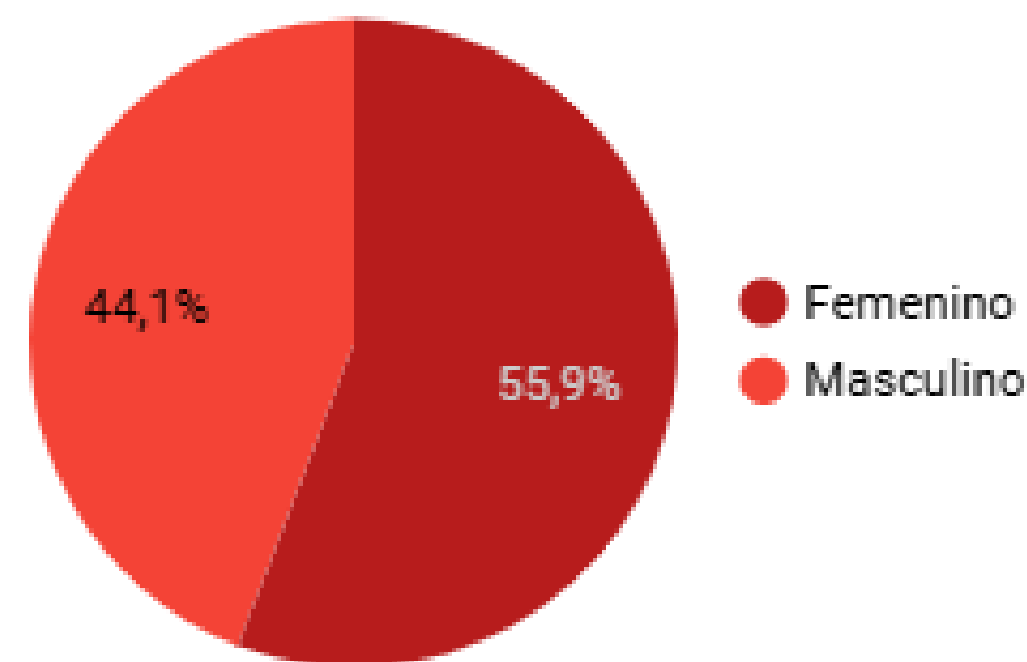
| Encuesta 2025 - Resultados

La Encuesta Sínodo realizada en 2022 reunió 4.446 respuestas, mientras que la encuesta de este año obtuvo 931. Aunque tomamos un número de casos menor, el dato es igualmente relevante (tengamos en cuenta que la campaña de 2022 se extendió durante tres meses y la de este año duró solo uno).

Algo para destacar del perfil de las personas encuestadas es la participación por género. En el Sínodo de 2022, la mayoría de las respuestas fueron de mujeres (75,8 %), mientras que los hombres representaron el 24,2 %. Este año, en cambio, **la participación se dio de manera mucho más equilibrada**: el **55,9%** corresponde a **mujeres** y el **44,1 % a hombres**. Este cambio muestra una participación más diversa y pareja.



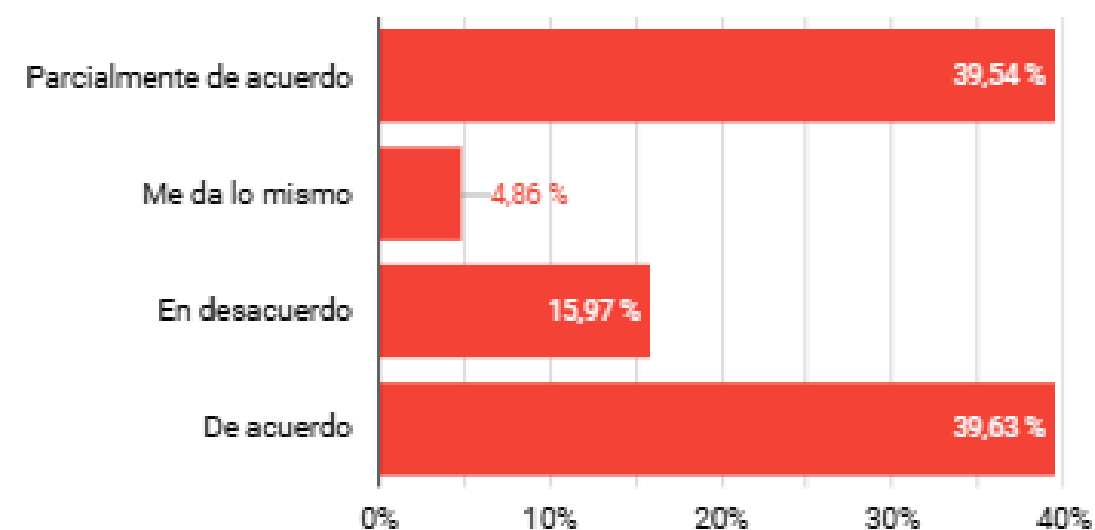
2022



2025

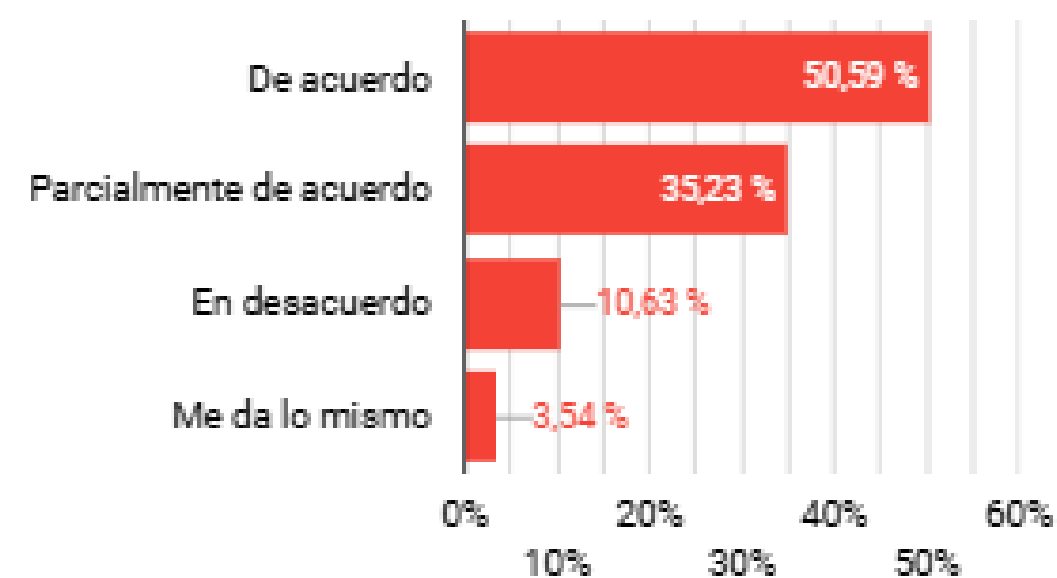
| Encuesta 2025 - Resultados

¿Estás de acuerdo en que la misión de la Iglesia sea financiada con el aporte de los fieles y no por el Estado?



2022

¿Estás de acuerdo en que la misión de la Iglesia sea financiada con el aporte de los fieles y no por el Estado?

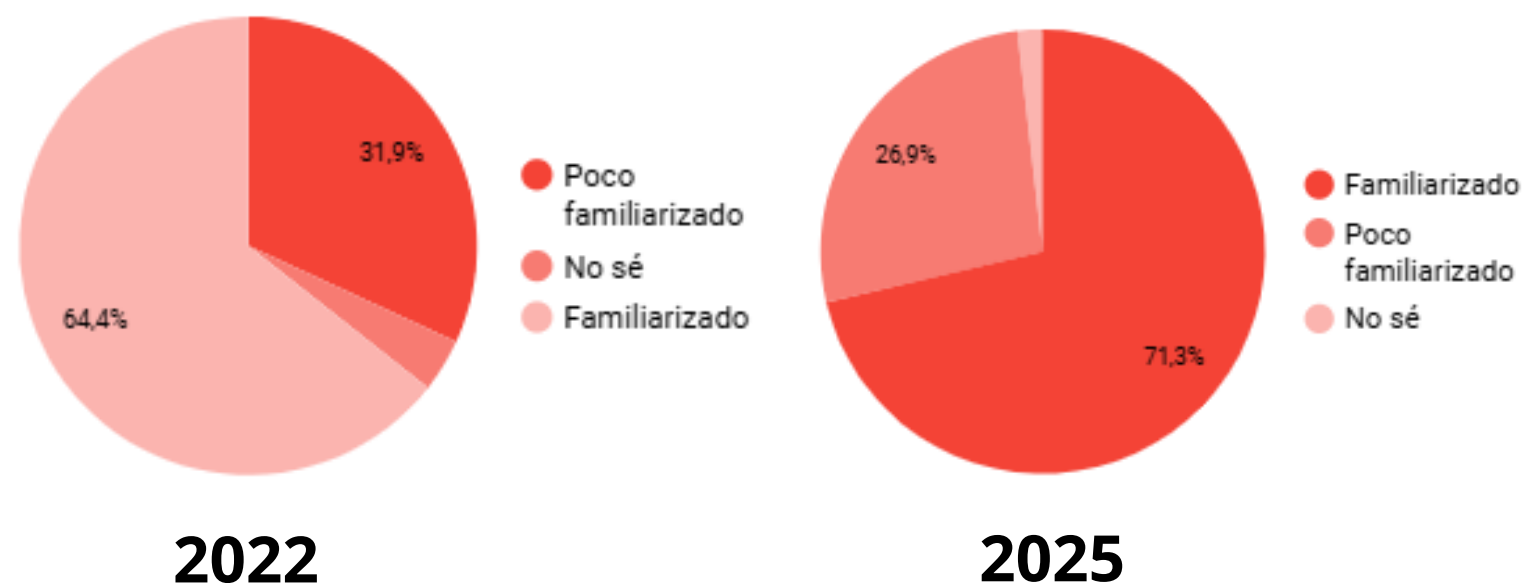


2025

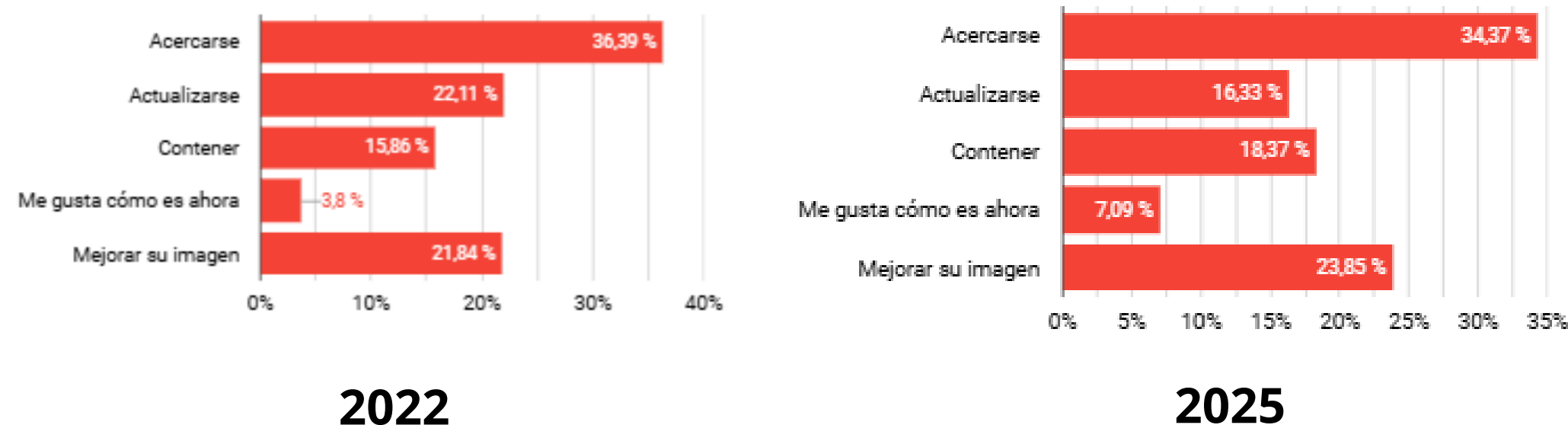
En esta nueva encuesta volvimos a consultar si estaban de acuerdo con que la Iglesia se sostenga a través del aporte de los fieles, teniendo en cuenta que se renunció al financiamiento del Estado. Un dato para destacar es que en la encuesta 2025 **disminuyó el porcentaje de personas que manifestaron estar en desacuerdo** con esta modalidad. Esto resulta positivo, ya que muestra **una mayor aceptación y acompañamiento a la idea de una Iglesia sostenida por la propia comunidad.**

| Encuesta 2025 - Resultados

¿Cuán familiarizado estás con el trabajo que realiza la Iglesia?



¿Qué desafíos enfrenta hoy la Iglesia?



Los resultados de estas dos preguntas son muy interesantes, ya que, más allá del desarrollo de fondos, estos datos demuestran la importancia de la presencia digital del Programa para dar a conocer el trabajo de la Iglesia. Hace tres años el 64% estaba familiarizado con el trabajo de la Iglesia. Este año ese número subió a un 71%. También este año un 2% menos siente que la Iglesia debe acercarse (34% vs 36% en 2022), y un 6% menos cree que debe actualizarse (16% vs 22% en 2023). Más personas sienten que les gusta la Iglesia tal cual está (7% vs 3%), pero también un 2% más cree que debe mejorar su imagen.

| Contacto

WhatsApp

+54 9 11 4162-1623

Mail

sumate@programafe.org

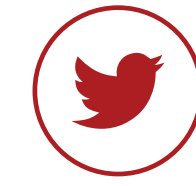
Redes



@programafe



Programa FE Argentina



@programa_fe



@programafe



@programafe



¡MUCHAS GRACIAS!



CONFERENCIA
EPISCOPAL
ARGENTINA

